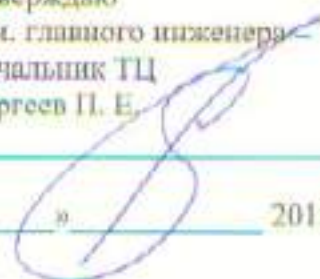


Утверждаю
Зам. главного инженера
Начальник ТЦ
Сергеев П. Е.



« » 2015 г.

**Технические требования № _____
к профилям постоянного сечения из алюминиевого сплава АД 31, изготовляемых методом горячего прессования, анодированных (с толщиной анодно-окисной пленки 21 микрон) и окрашенных.**

Требования распространяются на алюминиевые профили, предназначенные для использования в изделиях ООО «МАЗ-Купава» в качестве внешнего оперения, окантовок дверных проемов, декоративных накладок и т. п.

Профили БПО 896, БПО 999, СПА 3527, БПО 1499, БПО 892, используемые для внешнего оперения и в качестве окантовок, должны обеспечивать возможность гибки под углом 90 градусов, БПО 897 должен обеспечивать гибку радиусом 100 мм, на угол 90 градусов, без видимых дефектов покрытия и разрушений, без предварительной подготовки. Головки крепежных шурупов не должны продавливать стенки профиля.

Каждая поставка профилей должна сопровождаться сертификатом качества. Упаковка должна обеспечивать сохранность профилей и их поверхности от механических повреждений. К каждому упаковочному месту должен быть прикреплен ярлык с маркировкой, содержащей реквизиты предприятия изготовителя и основные характеристики профилей.

Размеры и технические требования к профилям должны соответствовать КД (см. приложенные чертежи).

Разработал:
зам. нач. ТЦ по подготовке
производства



(Подпись)

Будай С.М.
(Ф. И. О.)

СОГЛАСОВАНО:

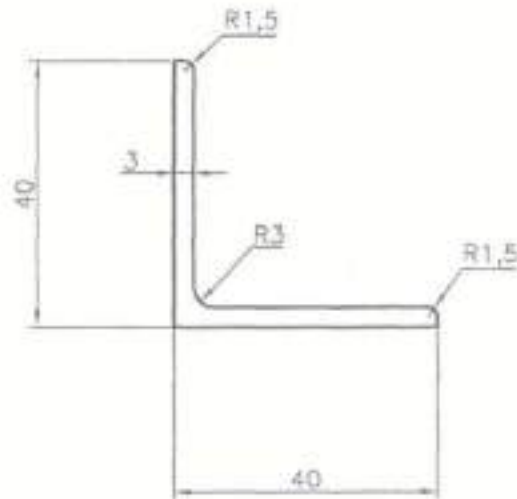
Начальник КО

(Подпись)

Погребенков И.В.
(Ф. И. О.)

БПО-161

6.3/✓



1. Неказані радіуси – 0,3 мм.
2. Неказані товщини стінок 3 мм.
3. Довжина профілю та стан матеріалу обумовлюються в замовленні.
4. Інші вимоги по ДСТУ Б В.2.6-3-95 (ГОСТ 22233-93).

Інф. про ориєнт.	Піпн. та дата	Важ. інф. N	Інф. N дубл.	Піпн. та дата	<table border="1"> <tr> <th rowspan="2">Площа перерізу, см²</th> <th rowspan="2">Теор. маса 1 метру, кг</th> <th rowspan="2">Діаметр описаного кола, мм</th> <th colspan="2">Периметер, мм</th> <th rowspan="2">Група складності профілю</th> </tr> <tr> <th>зовн.</th> <th>внутр.</th> </tr> <tr> <td>2,32</td> <td>0,629</td> <td>57</td> <td>157,4</td> <td></td> <td>A</td> </tr> </table>	Площа перерізу, см ²	Теор. маса 1 метру, кг	Діаметр описаного кола, мм	Периметер, мм		Група складності профілю	зовн.	внутр.	2,32	0,629	57	157,4		A																			
					Площа перерізу, см ²				Теор. маса 1 метру, кг	Діаметр описаного кола, мм		Периметер, мм		Група складності профілю																								
зовн.	внутр.																																					
2,32	0,629	57	157,4		A																																	
БПО-161					<table border="1"> <tr> <td>Літ.</td> <td>Маса</td> <td>Масштаб</td> </tr> <tr> <td></td> <td>Див. табл.</td> <td>1:1</td> </tr> <tr> <td>Аркуш 1</td> <td colspan="2">Аркуш 6</td> </tr> </table>	Літ.	Маса	Масштаб		Див. табл.	1:1	Аркуш 1	Аркуш 6																									
Літ.	Маса	Масштаб																																				
	Див. табл.	1:1																																				
Аркуш 1	Аркуш 6																																					
<table border="1"> <tr> <td>Зм. Арк.</td> <td>N докум.</td> <td>Піпн.</td> <td>Дата</td> <td rowspan="5" style="text-align: center;">Профіль пресований нормальної точності</td> </tr> <tr> <td>Розроб.</td> <td>Степанець</td> <td><i>Степанець</i></td> <td>6.2012</td> </tr> <tr> <td>Перевір.</td> <td></td> <td></td> <td></td> </tr> <tr> <td>Т.дир.</td> <td>Ждановський</td> <td><i>Ждановський</i></td> <td></td> </tr> <tr> <td>Н.дир.</td> <td>Лашкіна</td> <td><i>Лашкіна</i></td> <td></td> </tr> <tr> <td colspan="5" style="text-align: center;">Алюмінієвий сплав АД31 ГОСТ 4784-97</td> </tr> <tr> <td colspan="5"> <table border="1"> <tr> <td colspan="3" style="text-align: center;">ТОВ "ІНВЕСТИЦІ ТРЕТЬОГО ТИСЯЧОЛІТТЯ"</td> </tr> </table> </td> </tr> </table>					Зм. Арк.	N докум.	Піпн.	Дата	Профіль пресований нормальної точності	Розроб.	Степанець	<i>Степанець</i>	6.2012	Перевір.				Т.дир.	Ждановський	<i>Ждановський</i>		Н.дир.	Лашкіна	<i>Лашкіна</i>		Алюмінієвий сплав АД31 ГОСТ 4784-97					<table border="1"> <tr> <td colspan="3" style="text-align: center;">ТОВ "ІНВЕСТИЦІ ТРЕТЬОГО ТИСЯЧОЛІТТЯ"</td> </tr> </table>					ТОВ "ІНВЕСТИЦІ ТРЕТЬОГО ТИСЯЧОЛІТТЯ"		
Зм. Арк.	N докум.	Піпн.	Дата	Профіль пресований нормальної точності																																		
Розроб.	Степанець	<i>Степанець</i>	6.2012																																			
Перевір.																																						
Т.дир.	Ждановський	<i>Ждановський</i>																																				
Н.дир.	Лашкіна	<i>Лашкіна</i>																																				
Алюмінієвий сплав АД31 ГОСТ 4784-97																																						
<table border="1"> <tr> <td colspan="3" style="text-align: center;">ТОВ "ІНВЕСТИЦІ ТРЕТЬОГО ТИСЯЧОЛІТТЯ"</td> </tr> </table>					ТОВ "ІНВЕСТИЦІ ТРЕТЬОГО ТИСЯЧОЛІТТЯ"																																	
ТОВ "ІНВЕСТИЦІ ТРЕТЬОГО ТИСЯЧОЛІТТЯ"																																						

Інф. N ориєнт.

Піпн. та дата

Важ. інф. N

Інф. N дубл.

Піпн. та дата

Зм. Арк.

Розроб.

Перевір.

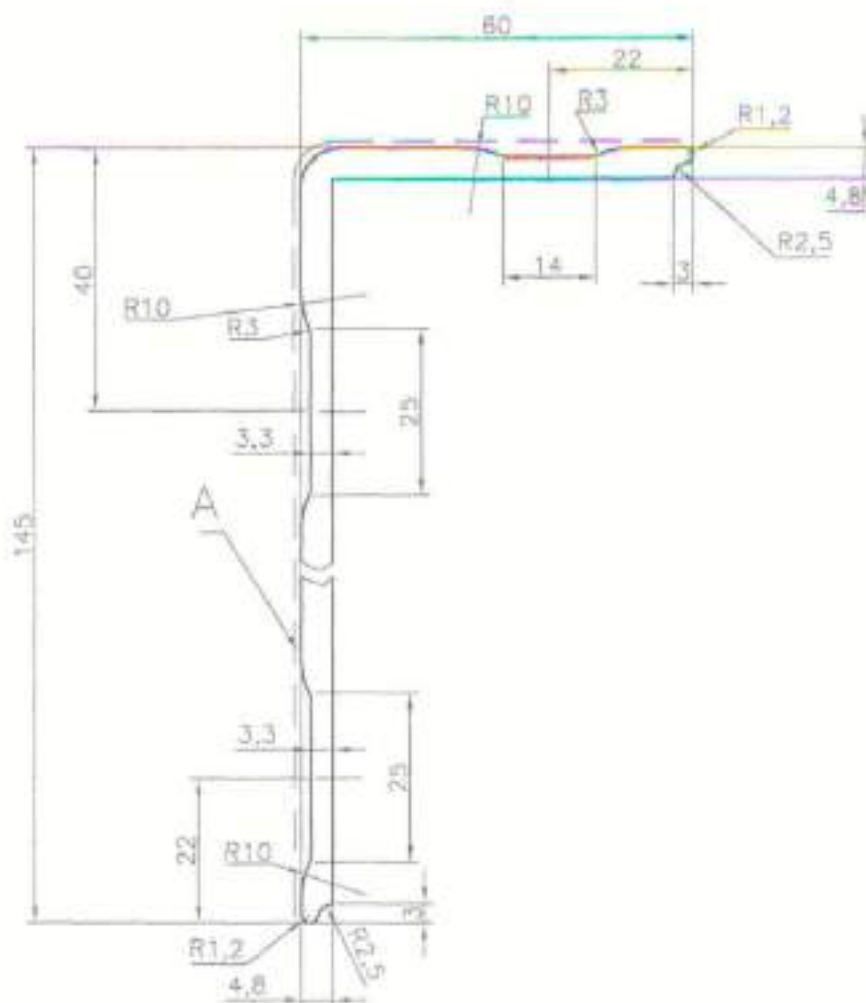
Т.дир.

Н.дир.

Г.директ.

БПО-3428

6.3



1. Невказані радіуси - 0,3 мм.
2. Довжина профілю та стан матеріалу обумовлюються в замовленні.
3. А-лицьова поверхня.
4. інші вимоги по ДСТУ Б В.2.6-3-95 (ГОСТ 22233-93).

Площа перерізу, см ²	Теор. маса 1 метру, кг	Діаметр описаного кола, мм	Периметер, мм		Група складності профілю
			зовн.	внутр.	
8,29	2,25	157	404,8	0	В

БПО-3428

Ім'я, П. прізвище	Відом. інф.М	Ім'я, П. прізвище	Підп. та дата
Зм. Арх.	Н. док.м.	Підп.	Дата
Розроб.	Гукалюк		95.20.12
Перевір.			
Т.контр.	Ждановська		
Н.вироб.	Лашіна		
Н.контр.			
Г.директ.	Шапроп		

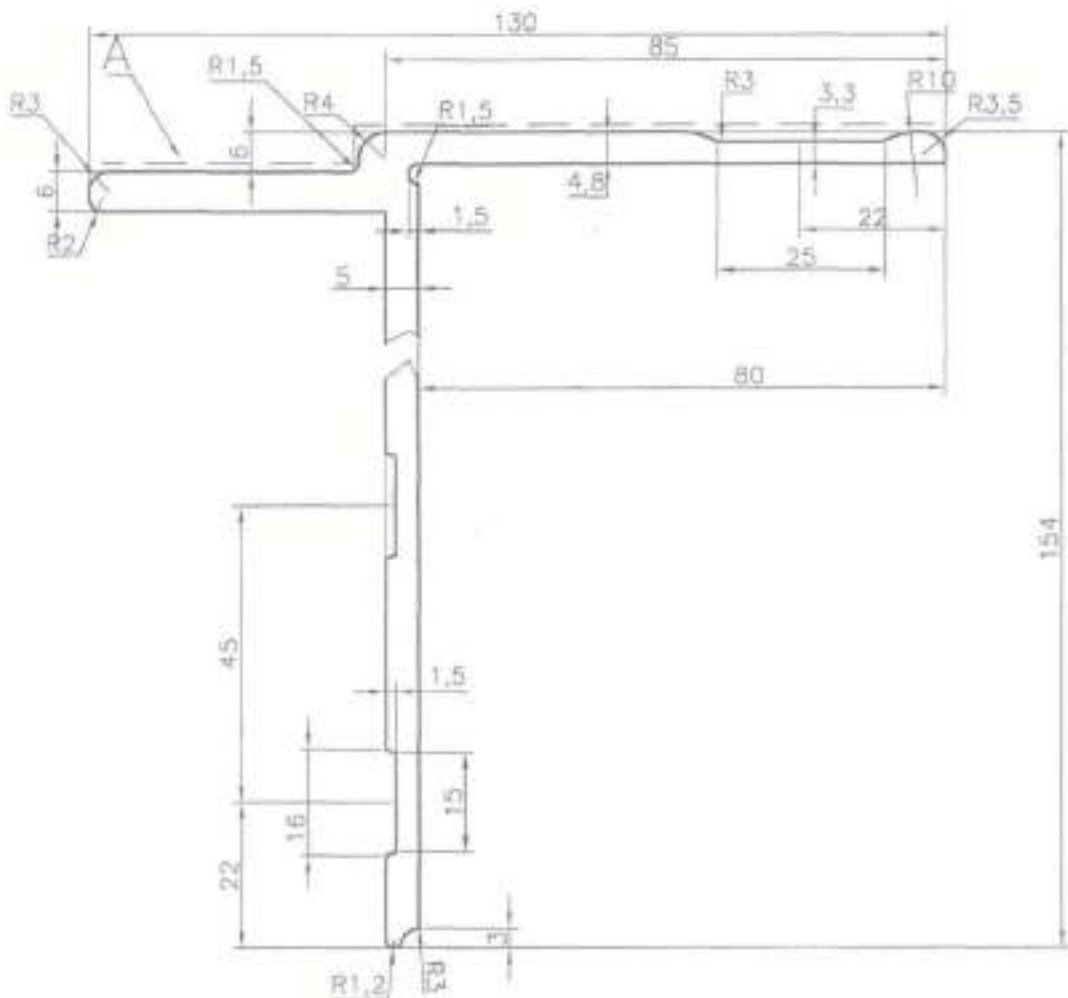
Профіль пресований підвищеної точності

Алюмінієвий сплав АД31 ГОСТ 4784-97

Літ.	Маса	Масштаб
	Див. табл.	1:1
Аркуш 1	Аркуш 8	
ТОВ "ІНВЕСТИЦІЇ ТРЕТЬОГО ТИСЯЧОЛІТТЯ"		

БПО-3429

6.3/✓



1. Невказані радіуси - 0,3 мм.
2. Довжина профілю та стан матеріалу обумовлюються в замовленні.
3. А-лицьова поверхня.
4. Інші вимоги по ДСТУ Б В.2.6-3-95 (ГОСТ 22233-93).

Площа перерізу, см²	Теор. маса 1 метру, кг	Діаметр описаною кола, мм	Периметр, мм		Група складності профілю
			зовн.	внутр.	
13.42	3.64	179	565.8	0	В

БПО-3429

№.п. аршіа.	Підр. по дата	Взам. ів.п.п.	Інб. п. дубл.	Підр. по дата
Ін. Арх.	Н. доук.	Голп.	Дата	
Розроб.	Гуцалек	2018	05.2018	
Перевір.				
Т.директ.	Ждановський			
Н.вироб.	Лешіако			
Н.контр.				
Г.директ.	Шопран			

Профіль пресований підвищеної точності

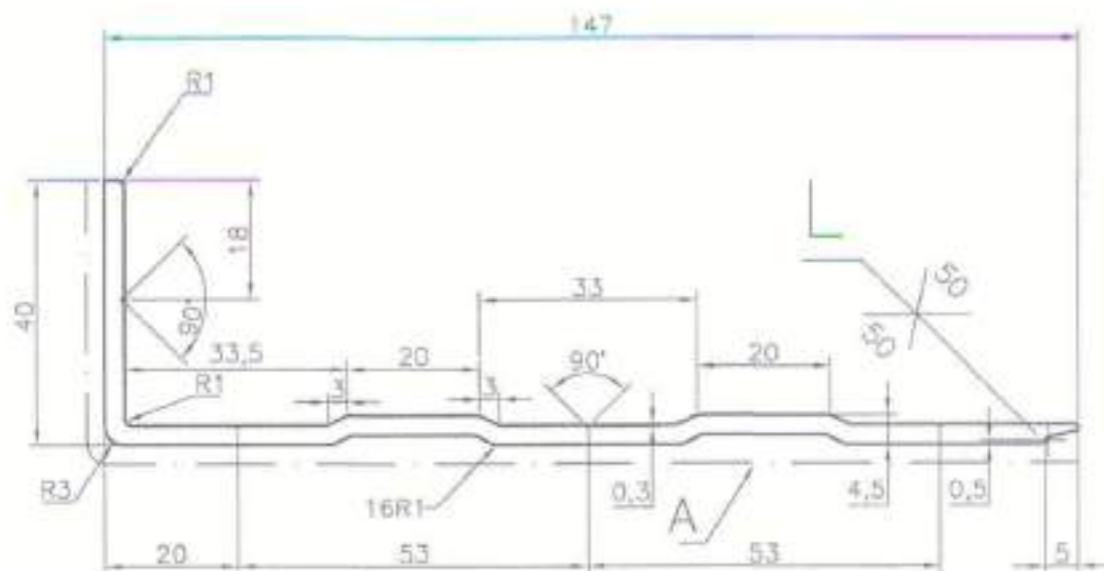
Алюмінієвий сплав АД31 ГОСТ 4784-97

Літ.	Маса	Масштаб
	Див. табл.	1:1
Арши 1	Арши 6	

ТОВ "ІНВЕСТИЦІ ТРЕТЬОГО ТИСЯЧОЛІТТЯ"

БПО-3451

6.3/✓✓



1. Невказані радіуси – 0,3 мм.
2. Невказані товщини стінок 3 мм.
3. Довжина профілю та стан матеріалу обумовлюються в замовленні.
4. А-лицьова поверхня.
5. Інші вимоги по ДСТУ Б В.2.6-3-95 (ГОСТ 22233-93).

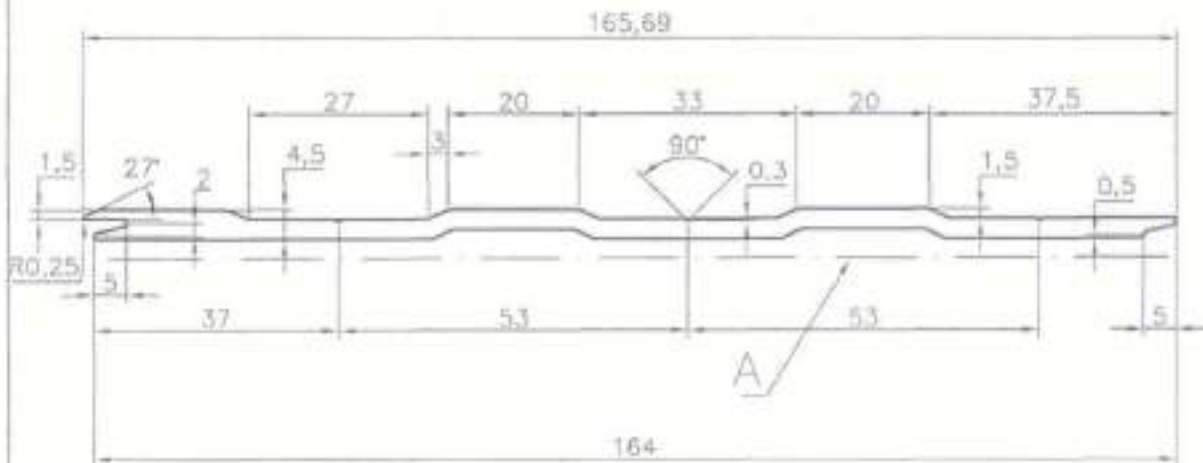
Площа перерізу, см ²	Теор. маса 1 метру, кг	Діаметр описаного кола, мм	Периметер, мм		Група складності профілю
			зовн.	внутр.	
5,464	1,481	152	374		В

БПО-3451

Зм. Арк.	№ докум.	Післ.	Дата	Літ.	Маса	Масштаб
Розроб.	Степаненко	<i>[Signature]</i>	5.2012			
Перевір.						
Т.контр.	Ждановська	<i>[Signature]</i>				
Н.б.роб.	Лашкіна	<i>[Signature]</i>				
Н.контр.						
Г.директ.	Шапран	<i>[Signature]</i>				
Профіль пресований підвищеної точності				Аркуш 1	Аркуш 6	
				Алюмінієвий сплав АД31 ГОСТ 4784-97		

БПО-3452

6.3/✓



1. Невказані радіуси – 0,5 мм.
2. Невказані товщини стінок 3 мм.
3. Довжина профілю та стан матеріалу обумовлюються в замовленні.
4. А–лицьова поверхня.
5. Інші вимоги по ДСТУ Б В.2.6–3–95 (ГОСТ 22233–93).

Площа перерізу, см ²	Твар. маса 1 метру, кг	Діаметр описаного кола, мм	Периметер, мм		Група складності профілю
			зовн.	внутр.	
5.152	1,3 96	166	348.4	0	B

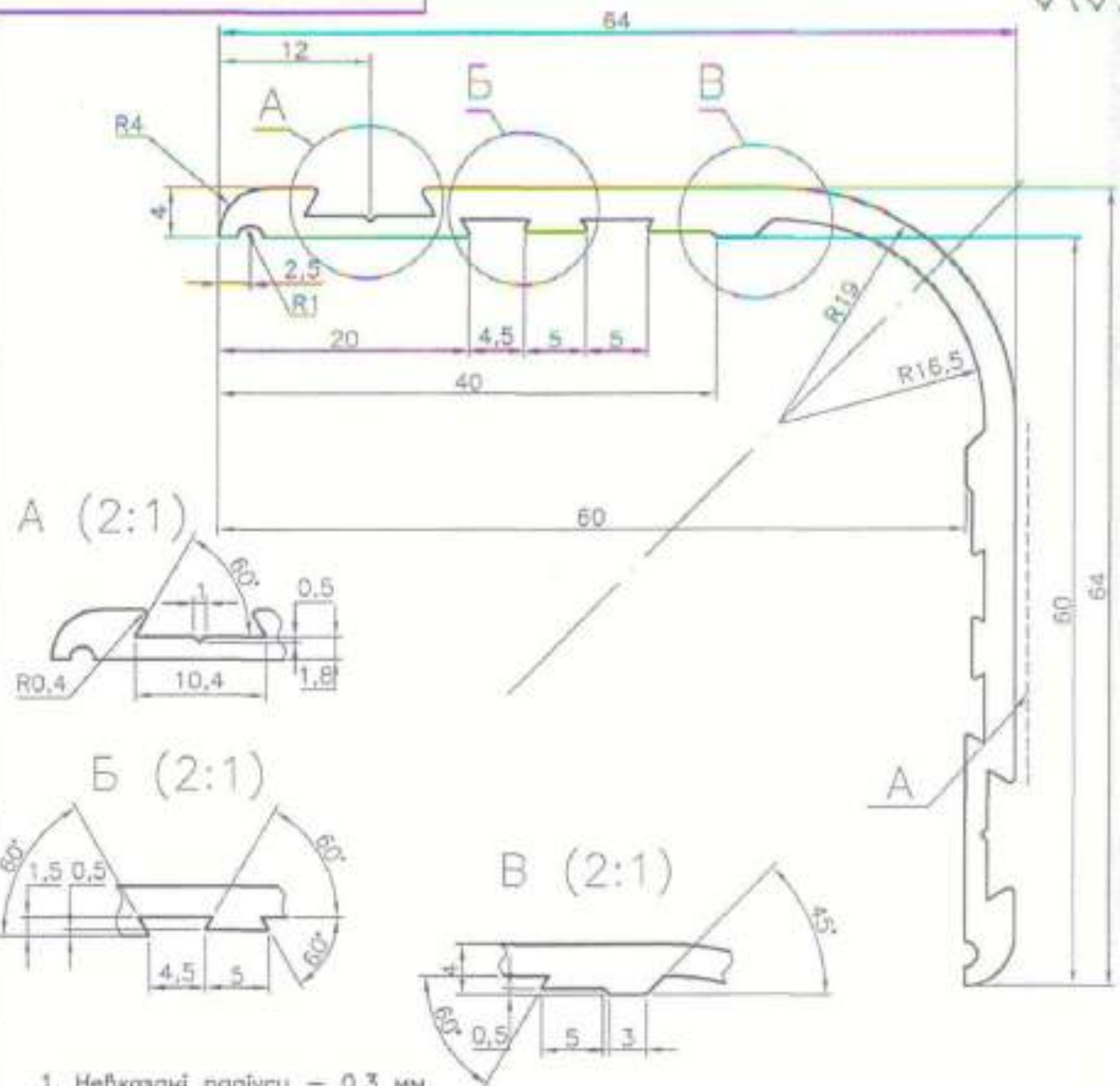
БПО-3452

					Літ.	Маса	Масштаб
Зм. Арк.	№ доум.	Піп.	Дата	Профіль пресований підвищеної точності		Див. табл.	1:1
Розроб.	Гуцалюк	<i>[Signature]</i>	25.2012				
Перевір.					Аркуш 1	Аркуш 6	
Т.контр.	Ждановський	<i>[Signature]</i>		Алюмінієвий сплав АД31 ГОСТ 4784–97	ТОВ "ІНВЕСТИЦІ ТРЕТЬОГО ТИСЯЧОЛІТТЯ"		
Н.вироб.	Пашкіна	<i>[Signature]</i>					
Н.контр.							
Г.директ.	Шапроп	<i>[Signature]</i>					

Піп. та дата
 №б. Н дбл.
 Назв. №б.Н
 Піп. та дата
 №б.Н арши.

8979

6.3/✓



1. Невказані радіуси - 0,3 мм.
2. Невказані товщини стінок 2,5 мм.
3. Довжина профілю та стан матеріалу обумовлюються в замовленні.
4. А-лицьова поверхня.
5. Інші вимоги по ДСТУ Б В.2.6-3-95 (ГОСТ 22233-93).

Площа перерізу, см²	Теор. маса 1 метру, кг	Діаметр описаного кола, мм	Периметер, мм		Група складності профілю
			зовн.	внутр.	
3,34	0,905	87,2	271,1	-	В

5768

Зм.	Арк.	№ докум.	Пізн.	Дата
Розроб.		Показас		08.14
Перевір.				
Т.контр.		Ждановський		
Н.вироб.		Лашіна		
Н.контр.				
Г.директ.		Шапран		

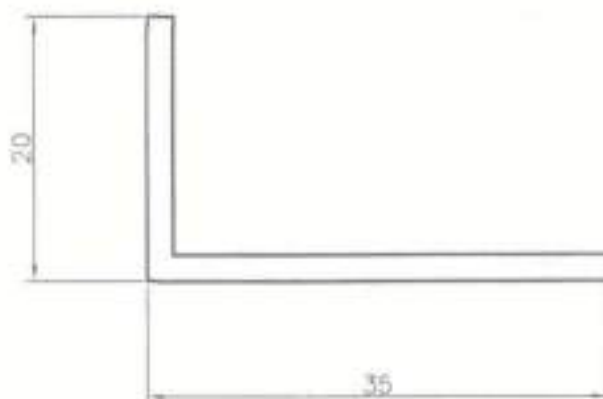
Профіль пресовання підвищеної точності

Алюмінієвий сплав АД31 ГОСТ 4784-97

Літ.	Маса	Масштаб
	Див. табл.	2:1
Аркуш 1		Аркушів
ТОВ "ІНВЕСТИЦІ ТРЕТЬОГО ТИСЯЧОЛІТТЯ"		

БПО-1264

6.3/ (✓)

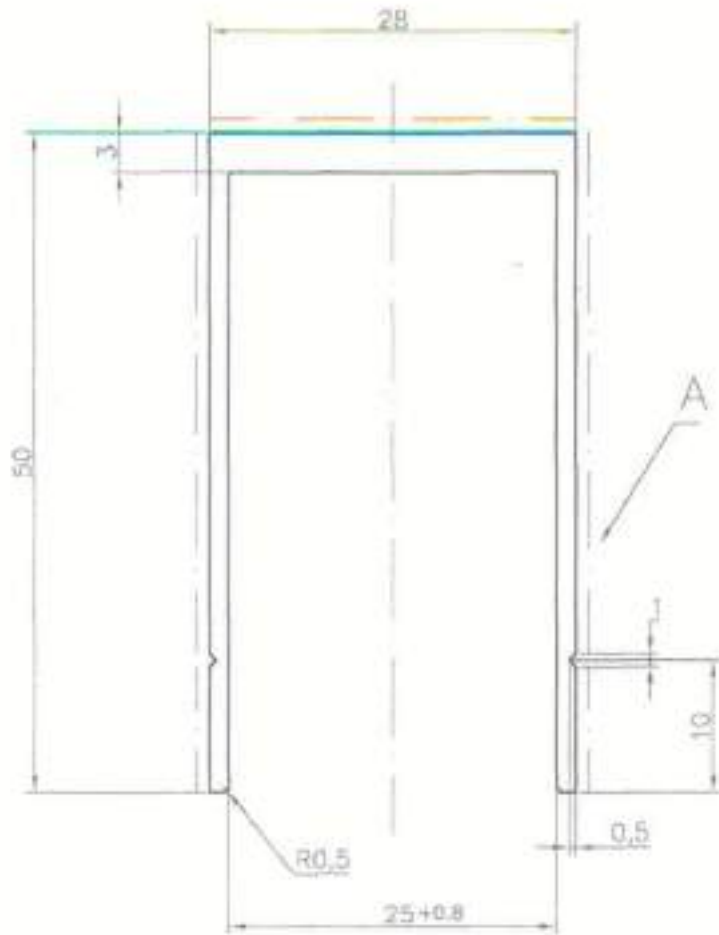


1. Невказані радіуси – 0,3 мм.
2. Невказані товщини стінок 2 мм.
3. Довжина профілю та стан матеріалу обумовлюються в замовленні.
4. Інші вимоги по ГОСТ 22233–2001.

Інв.№ аркуш.	Пізн. та дата	Взам. інв.№	Інв. № суб.	Пізн. та дата	Площа перерізу, см ²	Теор. маса 1 метру, кг	Діаметр описаного кола, мм	Периметер, мм		Група складності профілю				
					1.060	0.287	40.3	зовн.	внутр.		A			
					БПО-1264									
					Профіль пресований підвищеної точності					Літ.	Маса	Масштаб		
					Алюмінієвий сплав АД31 ГОСТ 4784-97					Аркуш 1		Аркуш 8		
Зм. Арк. N докум. Підп. Дата										Архив 1		Архив 8		ТОВ "ІНВЕСТИЦІ ТРЕТЬОГО ТИСЯЧОЛІТТЯ"
Розроб. Гуцалюк														
Перевір. Ждановський														
Н.вироб. Лашієна														
Н.контр. Шапран														
Г.директ.														

БПО-3514

6.3/✓(✓)



1. Невказані радіуси – 0,3 мм.
2. Невказані товщини стінок 1,5 мм.
3. Довжина профілю та стан матеріалу обумовлюється в замовленні.
4. А – лицьова поверхня.
5. Інші вимови по ДСТУ Б В.2.6-3-95 (ГОСТ 22233-93).

Площа перерізу, см²	Твор. маса 1 метру, кг	Діаметр описаного кола, мм	Периметер, мм		Група складності профілю
			зовн.	внутр.	
2.244	0.608	58	250.4	0	B

БПО-3514

Інф. N аркуш.	Підп. та дата
Взам. Інф. N	Підп. та дата
Інф. N аркуш.	Підп. та дата
Інф. N аркуш.	Підп. та дата

Зм.	Арк.	N докум.	Підп.	Дата
Розроб.		Гуцалюк	<i>[Signature]</i>	08.2013
Перевір.			<i>[Signature]</i>	
Т.контр.		Ждановський	<i>[Signature]</i>	
Н.вироб.		Лашіна	<i>[Signature]</i>	
Н.контр.			<i>[Signature]</i>	
Г.директ.		Шапроп	<i>[Signature]</i>	

Профіль пресований підвищеної точності

Літ. Маса Масштаб

Див. табл. 2:1

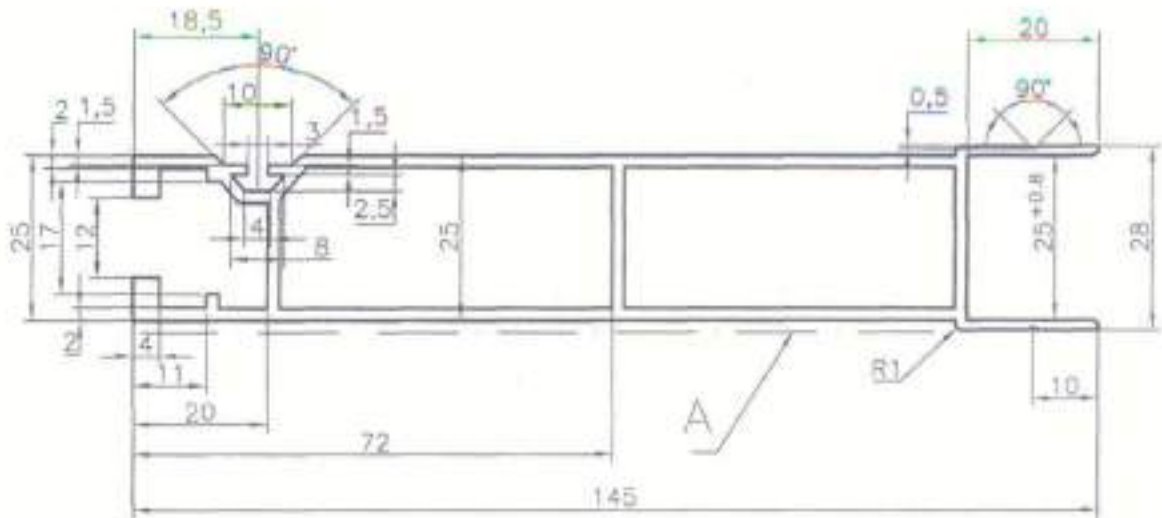
Аркуш 1 Аркуш 6

Алюмінієвий сплав АД31 ГОСТ 4784-97

ТОВ "ІНВЕСТИЦІ ТРЕТЬОГО ТИСЯЧОЛІТТЯ"

БПЗ-2021

6.3 ✓



1. Невказані радіуси – 0,5 мм.
2. Невказані товщини стінок 1,8 мм.
3. Довжина профілю та стан матеріалу обумовлюються в замовленні.
4. А–лицьова поверхня.
5. Інші вимоги по ДСТУ Б В.2.6–3–95 (ГОСТ 22233–93).

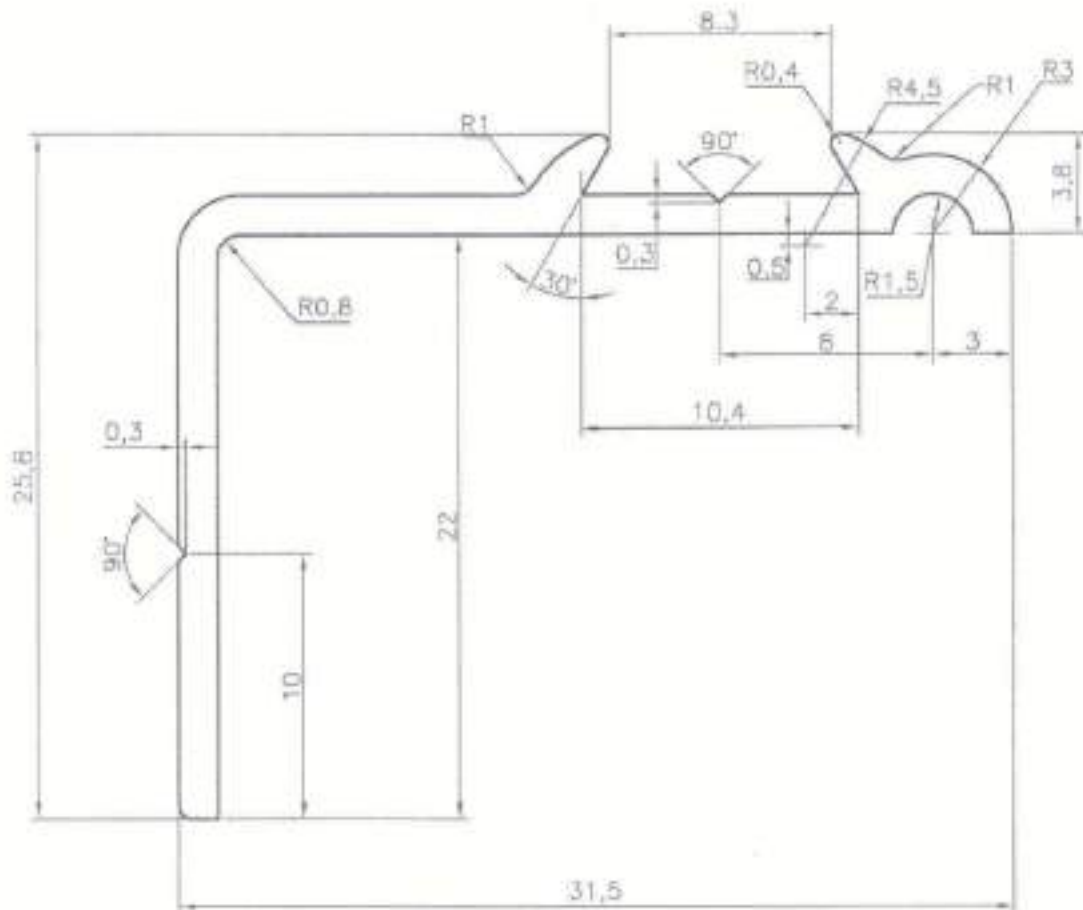
Площа перерізу, см ²	Теор. маса 1 метру, кг	Діаметер описаного кола, мм	Периметер, мм		Група складності профілю
			зовн.	внутр.	
6.87	1.862	150	462	282.2	C

БПЗ-2021

Інв.Н	архів.	Піп.	та дата						
Взам.	інв.Н	Інв.Н	№ док.	№ док.	№ док.	№ док.	№ док.	№ док.	№ док.
Зн.	Арх.	№ докум.	Піп.	Дата	Профіль пресований підвищеної точності	Літ.	Маса	Масштаб	
Розроб.	Гуцляк			11.2011		Диб. табл.	1:1		
Перевір.					Аркуш 1	Аркуш 8			
Т.контр.	Ждановський				Алюмінієвий сплав АД31 ГОСТ 4784-97		ТОВ "ІНВЕСТИЦІ ТРЕТЬОГО ТИСЯЧОЛІТТЯ"		
Н.вироб.	Лашкіна								
К.директ.									
Г.директ.	Шопран								

БПО-999

6.3/✓



1. Невказані радіуси – 0,5 мм.
2. Невказані товщини стінок 1,5 мм.
3. Довжина профілю та стан матеріалу обумовлюються в замовленні.
4. Інші вимоги по ДСТУ Б В.2.6-3-95 (ГОСТ 22233-93).

Площа перерізу, см ²	Теор. маса 1 метру, кг	Діаметр описаного кола, мм	Периметер, мм		Група складності профілю
			зовн.	внутр.	
0.877	0.238	39	118.9	0	A

БПО-999

№ в.к.з.	Підп. та дата	Взам. інф.п.	Інф. Н.д.б.п.	Підп. та дата
----------	---------------	--------------	---------------	---------------

Зм.	Арк.	№ докум.	Підп.	Дата
Розроб.		Гуцелюк	<i>Гуцелюк</i>	03.2013
Перевір.				
Т.експр.		Ждановська	<i>Ждановська</i>	
Н.вироб.		Лашкіна	<i>Лашкіна</i>	
Н.експр.				
Г.директ.		Шапран	<i>Шапран</i>	

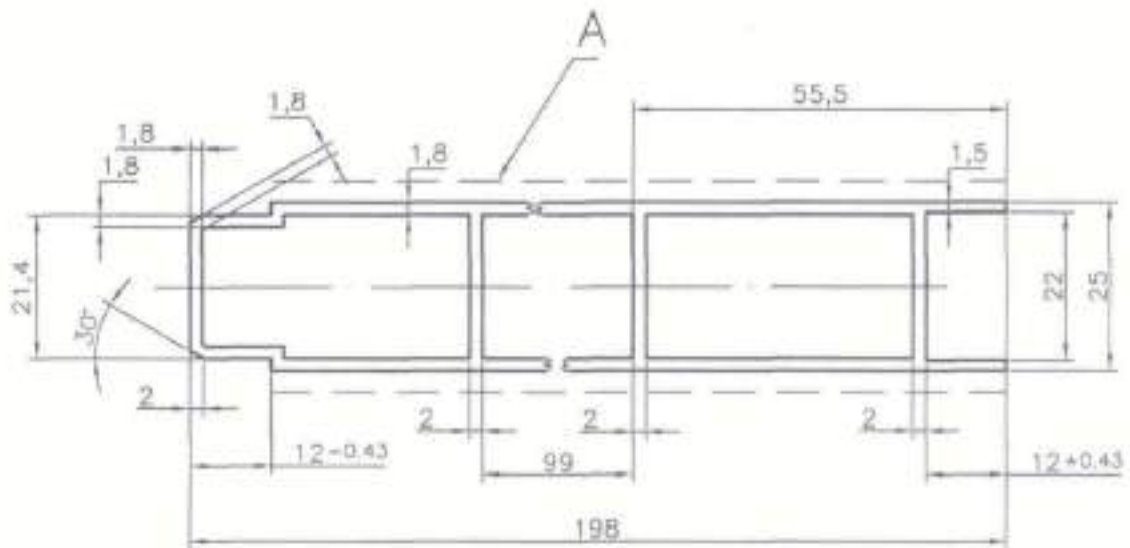
Профіль пресований
нормальної точності

Алюмінієвий сплав
АД31 ГОСТ 4784-97

Літ.	Маса	Масштаб
	Див. табл.	4:1
Аркуш 1	Аркуш 8	
ТОВ "ІНВЕСТИЦІ ТРЕТЬОГО ТИСЯЧОЛІТТЯ"		

5037

6.3/✓



1. Невказані радіуси - 0,5мм.
2. Невказані товщини стінок 1,8 мм.
3. Довжина профілю та стан матеріалу обумовлюються в замовленні.
4. А-лицьова піддержка.
5. Інші вимоги по ДСТУ Б В.2.6-3-95 (ГОСТ 22233-93).
6. Шифр замовника ПА-112.

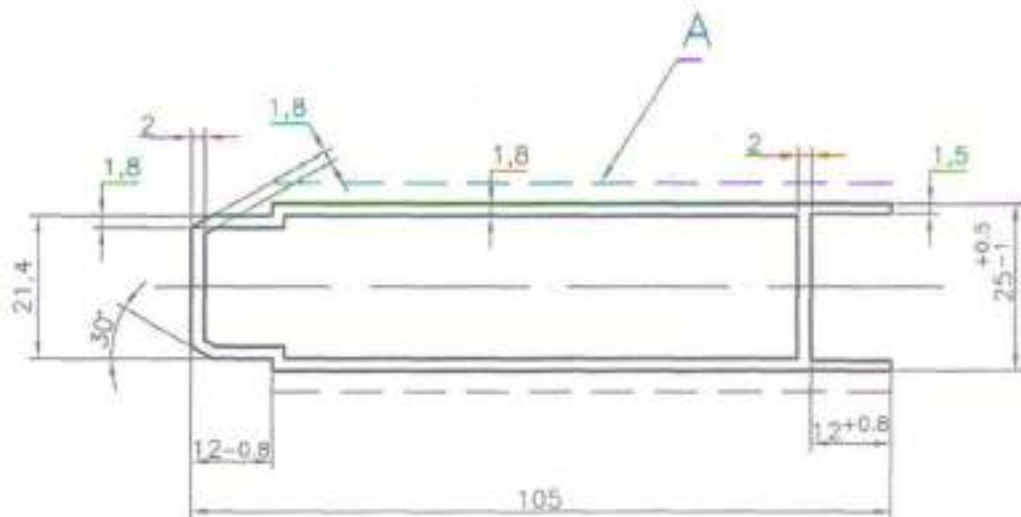
Площа перерізу, см²	Теор. маса 1 метру, кг	Діаметр описаного кола, мм	Периметер, мм		Група складності профілю
			зовн.	внутр.	
8.705	2.36	200	468.3	484.2	C

5037

Інв. № дубл.	Інв. №	Взам. інв. №	Пізн. та дата	5037			Літ.	Маса	Масштаб
				Профіль пресований нормальної точності				Див. табл.	1:1
Зм. Арк.	№ докум.	Пізн.	Дата				Аркуш 1	Аркуш 6	
Розроб.	Гуцалюк	<i>[Signature]</i>	12.2011	Алюмінієвий сплав АД31 ГОСТ 4784-97			ТОВ "ІНВЕСТИЦІ ТРЕТЬОГО ТИСЯЧОЛІТТЯ"		
Перевір.									
Т.контр.	Ждановський	<i>[Signature]</i>							
Н.вироб.	Пашкіна	<i>[Signature]</i>							
Н.контр.									
Г.директ.	Шапран	<i>[Signature]</i>							

5039

0.3/ (✓)



1. Невказані радіуси – 0,5мм.
2. Невказані товщини стінок 1,8 мм.
3. Довжина профілю та стан матеріалу обумовлюються в замовленні.
4. А–лицьова поверхня.
5. Інші вимоги по ДСТУ Б В.2.6–3–95 (ГОСТ 22233–93).
6. Шифр замовника ПАС–1941.

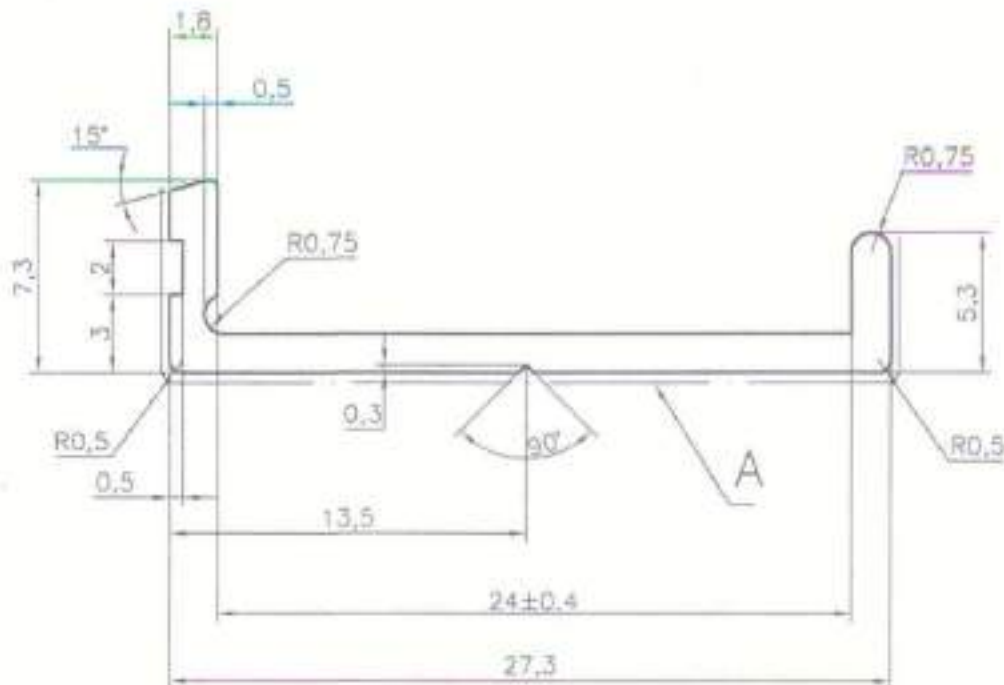
Площа перерізу, см²	Теор. маса 1 метру, кг	Діаметер описаного кола, мм	Периметер, мм		Група складності профілю
			зовн.	внутр.	
4.516	1.224	108	281.4	219.5	B

5039

Інв. №	№ дубл.	Підп. та дата							
Взам. №	№ дубл.	Підп. та дата							
Зм. Арк.	№ докум.	Підп.	Дата	Профіль пресований нормальної точності		Літ.	Маса	Масштаб	
Розроб.	Гуцалюк	Г.С.С.	12.2011				Див. табл.	1:1	
Перевір.				Алюмінієвий сплав АД31 ГОСТ 4784–97		Аркуш 1		Аркушів	
Т.контр.	Ждановський					ТОВ "ІНВЕСТИЦІ ТРЕТЬОГО ТИСЯЧОЛІТТЯ"			
Н.вироб.	Пашкіна								
К.директ.	Калашник								
Г.директ.	Шапран								

БПО-892

6.3 (✓)



- Невказані радіуси – 0,3 мм.
- Невказані товщини стінок 1,5 мм.
- Довжина профілю та стан матеріалу обумовлюються в замовленні.
- A – лицьова поверхня.
- Інші вимоги по ГОСТ 222 5.3-2004.

Площа перерізу, см²	Теор. маса 1 метру, кг	Діаметр описаного кола, мм	Периметр, мм		Група складності профілю
			зовн.	внутр.	
0.547	0.148	29	77		A

БПО-892

Профіль пресований
нормальної точності

Літ.	Маса	Масштаб
	Див. табл.	4:1

Зм. Арк.	№ докум.	Підп.	Дата
Розроб.	Гуцалюк	<i>[Signature]</i>	03.2012
Перевір.			
Т.контр.	Ждановський	<i>[Signature]</i>	
Н.вироб.	Лашкіна		
Н.контр.			
Г.директ.	Шапран	<i>[Signature]</i>	

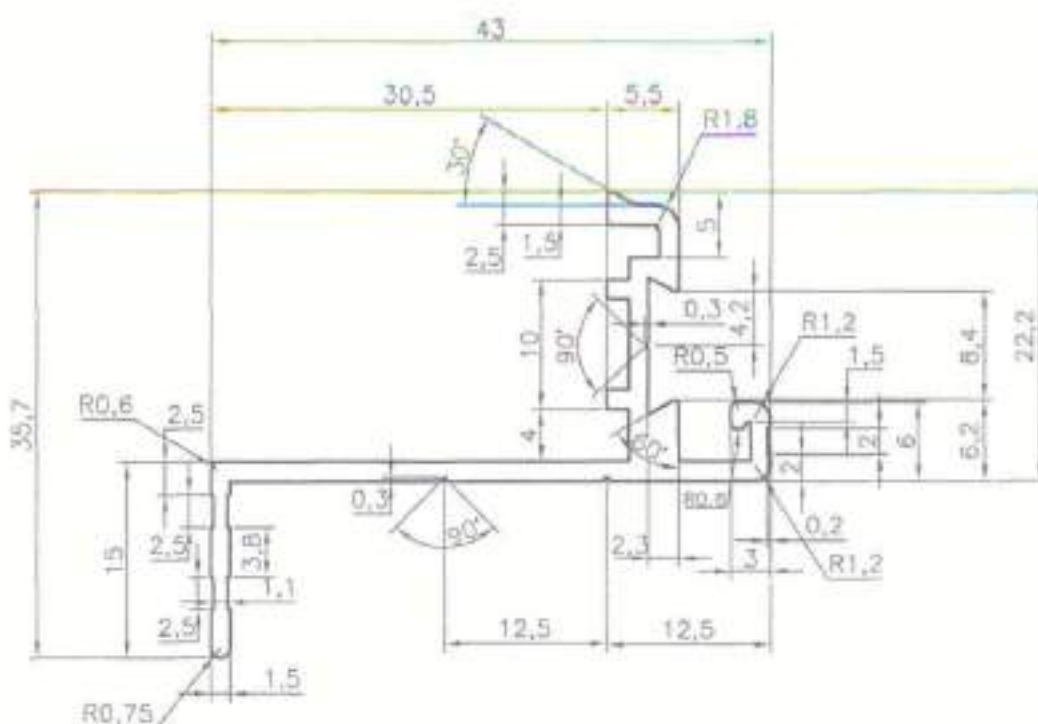
Алюмінієвий сплав
АД31 ГОСТ 4784-97

ТОВ "ІНВЕСТИЦІ
ТРЕТЬОГО ТИСЯЧОЛІТТЯ"

Підп. та дата
Взам. інв.№
Інв. № дубл.
Підп. та дата
Інв.№ орижін.

БПО-897

6.3/✓



1. Неказані радіуси - 0,3 мм.
2. Неказані товщини стінок 1,5 мм.
3. Довжина профілю та стан матеріалу обумовлюються в замовленні.
4. Інші вимоги по ДСТУ Б В.2.6-3-95 (ГОСТ 22233-93).

Площа перерізу, см ²	Теор. маса 1 метру, кг	Діаметер описаного кола, мм	Периметер, мм		Група складності профілю
			зовн.	внутр.	
1.465	0.397	50	190.1	0	B

БПО-897

Зм.	Акт.	№ док.	Пізн.	Дата
Розроб.		Гуцалюк	<i>[Signature]</i>	02.2012
Перевір.			<i>[Signature]</i>	
Т.контр.		Ждановський	<i>[Signature]</i>	
Н.вироб.		Лашкіна	<i>[Signature]</i>	
Н.контр.			<i>[Signature]</i>	
Г.директ.		Шопран	<i>[Signature]</i>	

Профіль пресований
нормальної точності

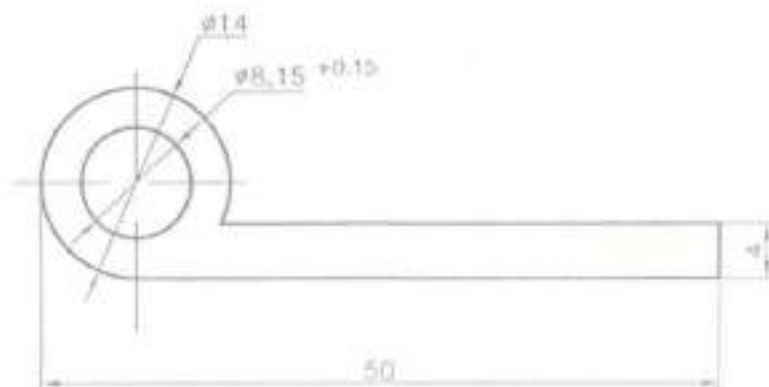
Літ.	Маса	Масштаб
	Див. табл.	2:1
Аркуш 1		Аркуш 6

Алюмінієвий сплав
АД31 ГОСТ 4784-97

ТОВ "ІНВЕСТИЦІ
ТРЕТЬОГО ТИСЯЧОЛІТТЯ"

БПП-032

6.3/3



1. Невказані радіуси – 0,3 мм.
2. Довжина профіля та стан матеріалу обумовлюються в замовленні.
3. Інші вимоги по ГОСТ 22233-2001.

Площа перерізу, см ²	Твар. мола 1 метру, кг	Діаметр описаного кола, мм	Периметер, мм		Група складності профіля
			зовн.	внутр.	
2.56	0.694	51	119.5	25.6	B

БПП-052

					Літ.	Маса	Масштаб
Зм. Арк.	№ докум.	Підп.	Дата	Профіль пресований особливої точності		Див. табл.	2:1
Розроб.	Гуцалюк	<i>[Signature]</i>	10.2019				
Перевір.				Алюмінієвий сплав АД31 ГОСТ 4784-97	Аркуш 1	Аркуш 6	ТОВ "Броварський алюмінієвий завод"
Т.контр.	Степанець	<i>[Signature]</i>	20.01.21				
Н.б.роб.	Лашіна	<i>[Signature]</i>					
Н.контр.							
Г.директ.	Адропетан	<i>[Signature]</i>					

№ДН эскиза, Титул. ма. гана, Век. №ДН, №ДН эскиза, Титул. ма. гана

Т. Арк. N гана. Пис. Дана	Т. Арк. N гана. Пис. Дана
Исполн. Гусакон	Исполн. Гусакон
Провер. [Signature]	Провер. [Signature]
Т. комп. Сиванова	Т. комп. Сиванова
Исполн. Пашина	Исполн. Пашина
Н. комп. [Signature]	Н. комп. [Signature]
Исполн. [Signature]	Исполн. [Signature]

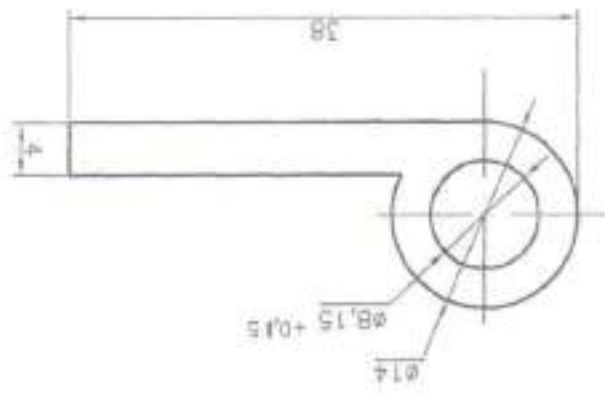
Алюминиевая сталь
 АЛ31 ГОСТ 4784-97
 Профиль пресованная
 обработка: механически

Мат. Машмад	Мат. Машмад
Диаг. 2:1	Диаг. 2:1
Артикул 1	Артикул 1
ТОБ "Бродарский" алюминий завод	

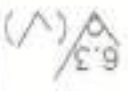
БПП-032

Площа поверху, см ²	2.076
Тор. моца 1 метру, ка	0.563
Диаметр ступенчатого кола, мм	39
Размер, мм	95.8
Размер, мм	25.6
Група ступенчатого профіля	A

1. Навказані розісу - 0,3 мм.
2. Діагона профілю та стян матеріалу обумовлюються в заводській.
3. Інші виміри по ГОСТ 22233-2001.

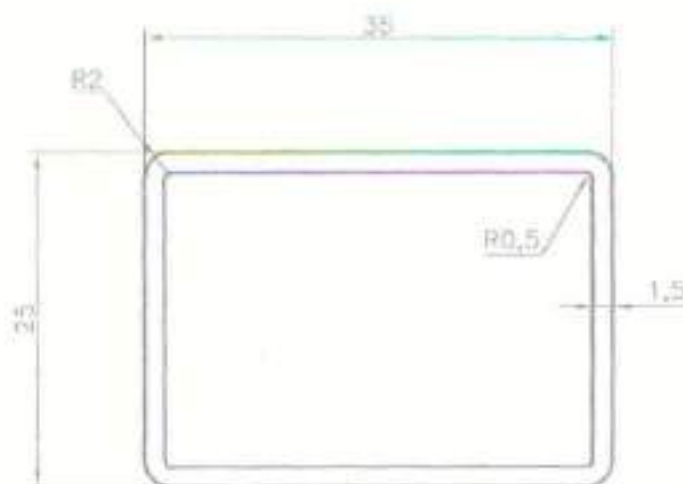


БПП-032



БПЗ-282

Б.З./✓/✓



1. Неблизані товщини стінок 1.5 мм.
2. Довжина профілю та стан матеріалу обумовлюються в замовленні.
3. інші вимоги по ДСТУ Б В.2.6-3-95 (ГОСТ 22233-93).

Площа перерізу, см ²	Твар. маса 1 метру, кг	Діаметр озвученого кола, мм	Периметр, мм		Група складності профілю
			зовн.	внутр.	
1.678	0.455	41	116.6	107.1	A

БПЗ-282

Зм.	Арх.	Н докум.	Підп.	Дата
Розроб.	Гудилек		<i>[Signature]</i>	01.2015
Перевір.			<i>[Signature]</i>	
Т.контр.	Попелонца		<i>[Signature]</i>	
Н.вироб.	Лашіна		<i>[Signature]</i>	
Н.контр.			<i>[Signature]</i>	
Г.директ.	Абрамечан		<i>[Signature]</i>	

Профіль пресований нормальної точності

Алюмінієвий сплав АД31 ГОСТ 4784-97

Літ. Маса Масштаб

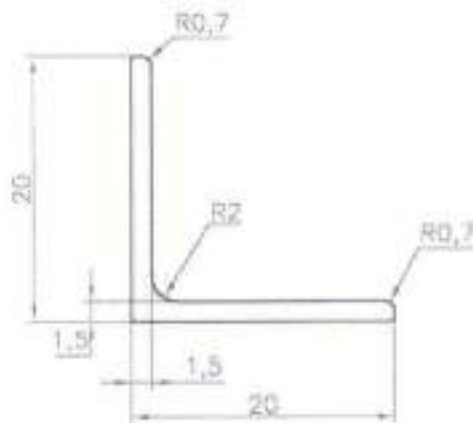
Див. табл. 2:1

Аркуш 1 Аркуш

ТОВ "Бробрарський алюмінієвий завод"

БПО-0582

6.3/1



1. Невказані радіуси – 0,3 мм.
2. Довжина профілю та стан матеріалу обумовлюються в замовленні.
3. Інші вимоги по ДСТУ Б В.2.8-3-95 (ГОСТ 22233-93).

Підп. та дата
Інб. N дубл.
Взам. Інб. N
Підп. та дата
Інб. N архив.

Площа перерізу, см ²	Теор. маса 1 метру, кг	Діаметр описового кола, мм	Периметер, мм		Група складності профілю
			зовн.	внутр.	
0,583	0,158	28	78,2	-	A



БПО-0582

Зм. Арк.	N докум.	Підп.	Дата
Розроб.	Поліка	<i>[Signature]</i>	2014.04.01
Перевір.			
Т.контр.	Ждановський	<i>[Signature]</i>	
Н.вироб.	Лашіна	<i>[Signature]</i>	
Н.контр.			
Г.директ.	Шопран	<i>[Signature]</i>	

Профіль пресований підвищеної точності

Алюмінієвий сплав АД31 ГОСТ 4784-97

Літ.	Маса	Масштаб
	Див. табл.	2:1
Аркуш 1	Аркуш 8	
ТОВ "ІНВЕСТИЦІ ТРЕТЬОГО ТИСЯЧОЛІТТЯ"		